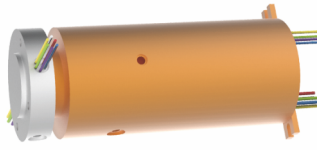


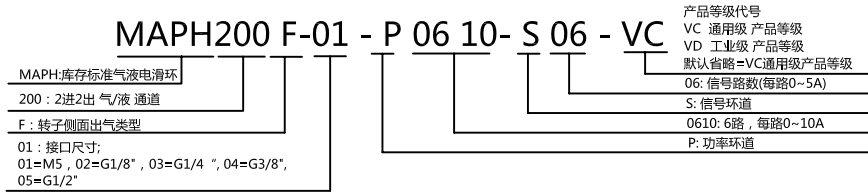
MAPH200F(2进2出气/液+电一体滑环)



MAPH200F 气/液+电 旋转接头，可通M5、G1/8、G1/4、G3/8、G1/2大小管径，且可以混合功率动力线、信号线、以电网、USB、工业总线、控制线、电磁阀、感应线等；标准为法兰安装形式，可定制空心轴安装。

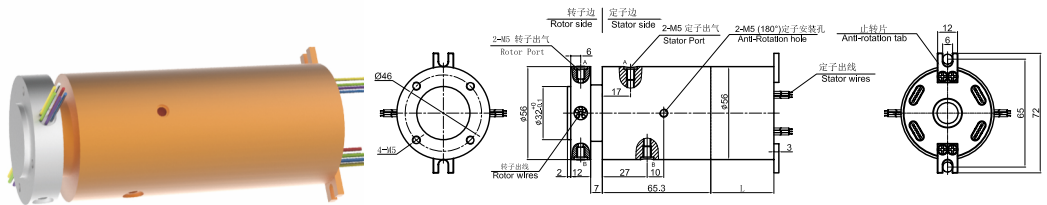
能通过的介质有：压缩空气、氢气、氮气、化学混合气体、蒸汽、冷却水、热水、热油、石油、硫酸、饮料等。

订购型号说明



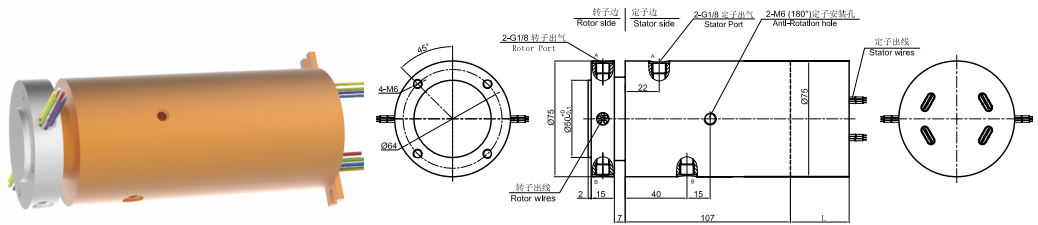
2进2出, M5接头

MAPH200F-01 尺寸图



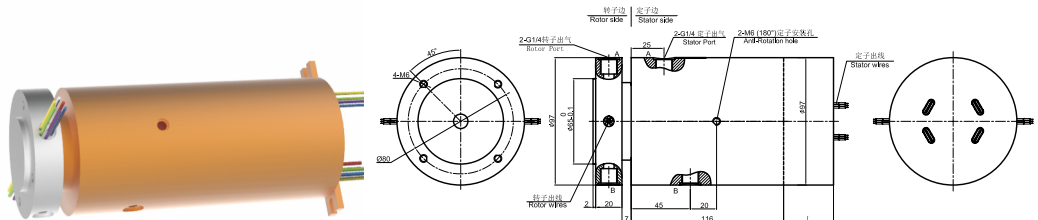
2进2出, G1/8接头

MAPH200F-02 尺寸图



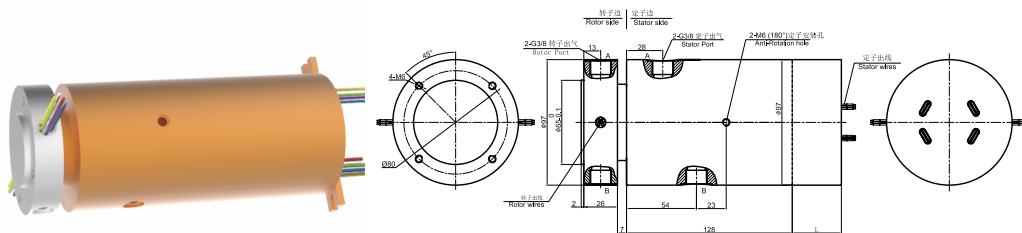
2进2出, G1/4接头

MAPH200F-03 尺寸图



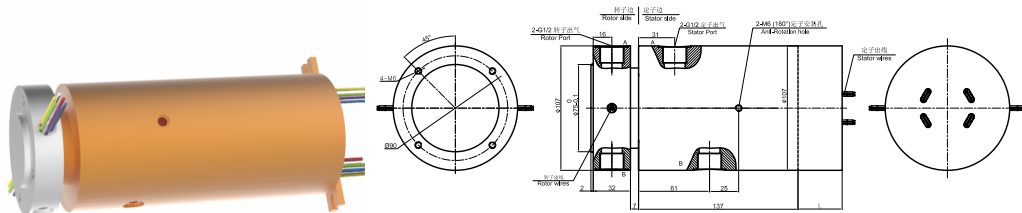
2进2出, G3/8接头

MAPH200F-04 尺寸图



2进2出, G1/2接头

MAPH200F-05 尺寸图



技术规格参数

旋转接头部分技术指标		
参数	数值	
通道数	2进2出	
最大压力	10MPa (可定制高压), 真空 0.01torr	
扭矩	与接口尺寸相关, 详细咨询技术	
电气技术指标		
参数	数值	
	功率	信号
额定电压	0~440VAC/VDC	0~440VAC/VDC
绝缘电阻	≥1000MΩ/500VDC	≥1000MΩ/500VDC
导线规格	AWG16#镀锡铁氟龙	AWG22#镀锡铁氟龙
导线长度	标准长度300mm (可根据要求调整)	
绝缘强度	500VAC@50Hz, 60s	
动态电阻变化值	<0.01Ω	
机械技术指标		
参数	数值	
工作寿命	参考产品选型等级	
额定转速	参考产品选型等级	
工作温度	-30°C~80°C	
工作湿度	0~85% RH	
接触材料	贵金属	
壳体材料	铝合金	
防护等级	IP51	

选型表

MAPH200F-XX 气液电一体滑环选型表									
1) XX=01,接头大小=M5, 气管规格3~6mm					2) XX=02,接头大小=G1/8, 气管规格3~10mm				
3) XX=03,接头大小=G1/4, 气管规格3~12mm					4) XX=04,接头大小=G3/8, 气管规格3~16mm				
5) XX=05,接头大小=G1/2, 气管规格3~20mm									
型号	气(液)通道	10A	信号或5A	长度(L)(mm)	型号	气(液)通道	10A	信号或5A	长度(L)(mm)
MAPH200F-XX-S06	2进2出	0	6	38	MAPH200F-XX-P1210-S06	2进2出	12	6	71.6
MAPH200F-XX-P0210-S04	2进2出	2	4	38	MAPH200F-XX-P1410-S04	2进2出	14	4	71.6
MAPH200F-XX-P0410-S02	2进2出	4	2	38	MAPH200F-XX-P1610-S02	2进2出	16	2	71.6
MAPH200F-XX-P0610	2进2出	6	0	38	MAPH200F-XX-S24	2进2出	0	24	88.4
MAPH200F-XX-S12	2进2出	12	0	54.8	MAPH200F-XX-P0410-S20	2进2出	4	20	88.4
MAPH200F-XX-P0210-S10	2进2出	2	10	54.8	MAPH200F-XX-P0610-S18	2进2出	6	18	88.4
MAPH200F-XX-P0310-S09	2进2出	3	9	54.8	MAPH200F-XX-P1210-S12	2进2出	12	12	88.4
MAPH200F-XX-P0610-S06	2进2出	6	6	54.8	MAPH200F-XX-S30	2进2出	0	30	105.2
MAPH200F-XX-P0810-S04	2进2出	8	4	54.8	MAPH200F-XX-P0610-S24	2进2出	6	24	105.2
MAPH200F-XX-P1010-S02	2进2出	10	2	54.8	MAPH200F-XX-S36	2进2出	0	36	125
MAPH200F-XX-P1210	2进2出	12	0	54.8	MAPH200F-XX-S42	2进2出	0	42	141.8
MAPH200F-XX-S18	2进2出	0	18	71.6	MAPH200F-XX-S48	2进2出	0	48	158.6
MAPH200F-XX-P0210-S16	2进2出	2	16	71.6	MAPH200F-XX-S60	2进2出	0	60	231.8
MAPH200F-XX-P0410-S14	2进2出	4	14	71.6	MAPH200F-XX-S72	2进2出	0	72	275.6
MAPH200F-XX-P0610-S12	2进2出	6	12	71.6	MAPH200F-XX-S84	2进2出	0	84	316.4
MAPH200F-XX-P0810-S10	2进2出	8	10	71.6	MAPH200F-XX-S96	2进2出	0	96	357.2
MAPH200F-XX-P1010-S08	2进2出	10	8	71.6					

注：N个10A 电流环并起来可作为1路N*10A电流环使用；比如：2环10A 并起来做作为 1路20A 使用。

10A和信号(5A) 可以任意组合，最大可到96路，详细请咨询客服。可在标准产品上进行非标定制，请咨询客服。

产品等级选型表

产品等级代号	最高转速	工作寿命	密封件
VC (通用级)	100RPM	1000万转	国内知名品牌密封件
VD (工业级)	300RPM	3000万转	进口密封件

各环路导线色码表

环道	1	2	3	4	5	6	7	8	9	10	11	12
颜色	黑	红	黄	绿	蓝	白	黑	红	黄	绿	蓝	白

注：6个颜色为一组，分别序号1..6，下一组从7..12，重复前6个颜色，每组用号码管作为组序号标识。

非标定制可选项

*注：以下特别要求均可定制，交期会增加3~15天不等，费用增加5%~50%不等，本公司大部分基础配件都有标准化，模块化，非标定制也可大大减少成本和交期。

- ① 可定制转子和定子的出线方式及出线长度。
- ② 由于结构的限制，可按照指定长度或者高度或者外径定制。
- ③ 最大可支持200路功率电流或者信号。
- ④ 可选航空插头，端子和热缩管。
- ⑤ 安川，松下，西门子等伺服系统信号，功率线以及编码器线混合滑环。
- ⑥ 可混合高速率数据传输（包括以太网，USB，RS232,RS485,Profibus，CanBUS,CANOPEN，DeviceNET，CC-LINK，ProfiNET，EtherCAT等各类工业总线）。
- ⑦ 温控信号，热电偶信号混合。
- ⑧ 防震，高温等特殊环境定制。
- ⑨ 可与气压、液压旋转接头混合一体气液电滑环。
- ⑩ 高温定制可达500度。
- ⑪ 高压可定制到110kV。
- ⑫ 高速10000RPM。
- ⑬ 电流最大可到5000安培（A）。
- ⑭ 军工级别。
- ⑮ 防水，水下模式可选，IP65，IP68 可选。
- ⑯ 不锈钢壳体要求。